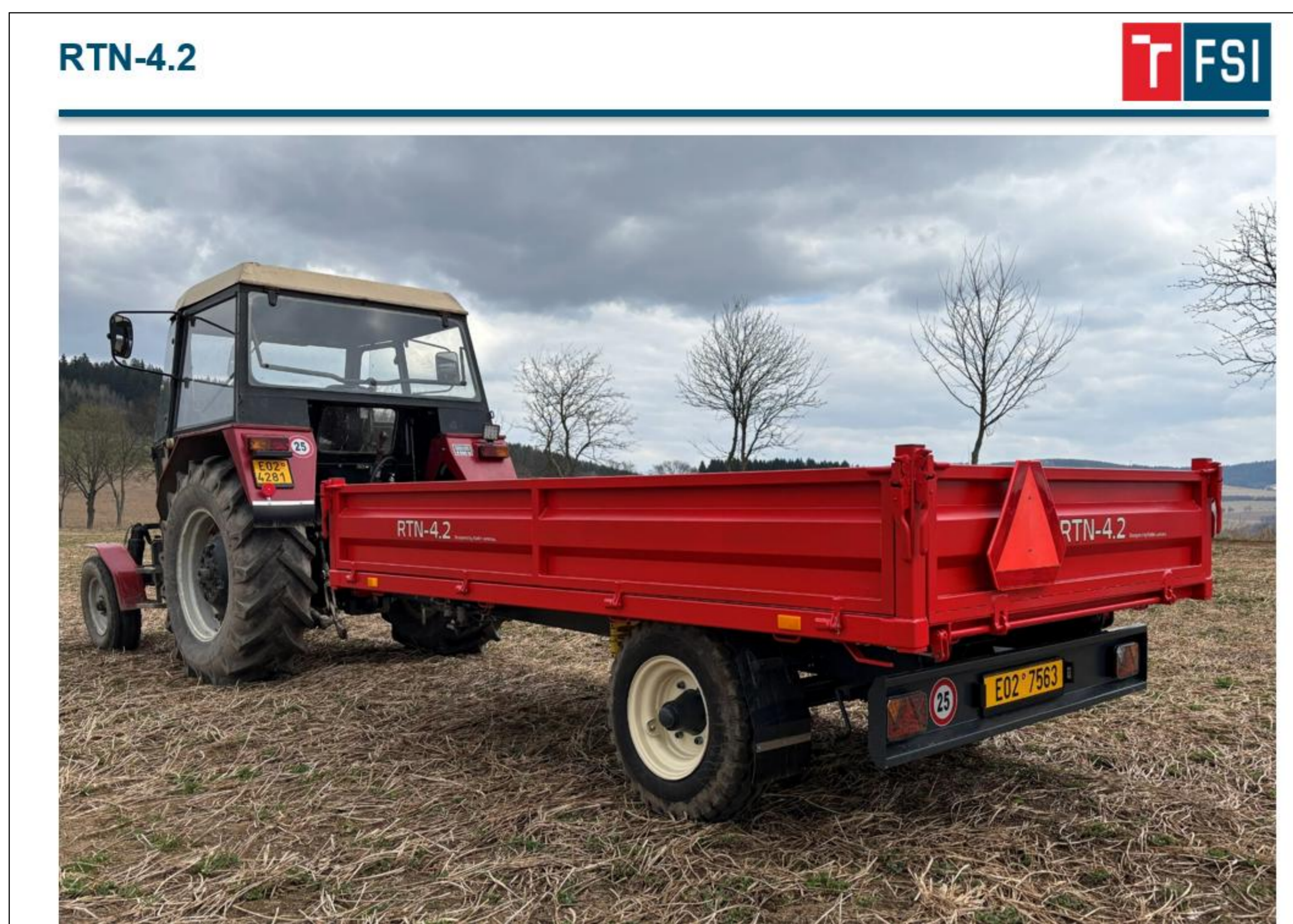


Traktorový návěs jednoosý valníkový

Radim Jurenka

Ústav automobilního a dopravního inženýrství



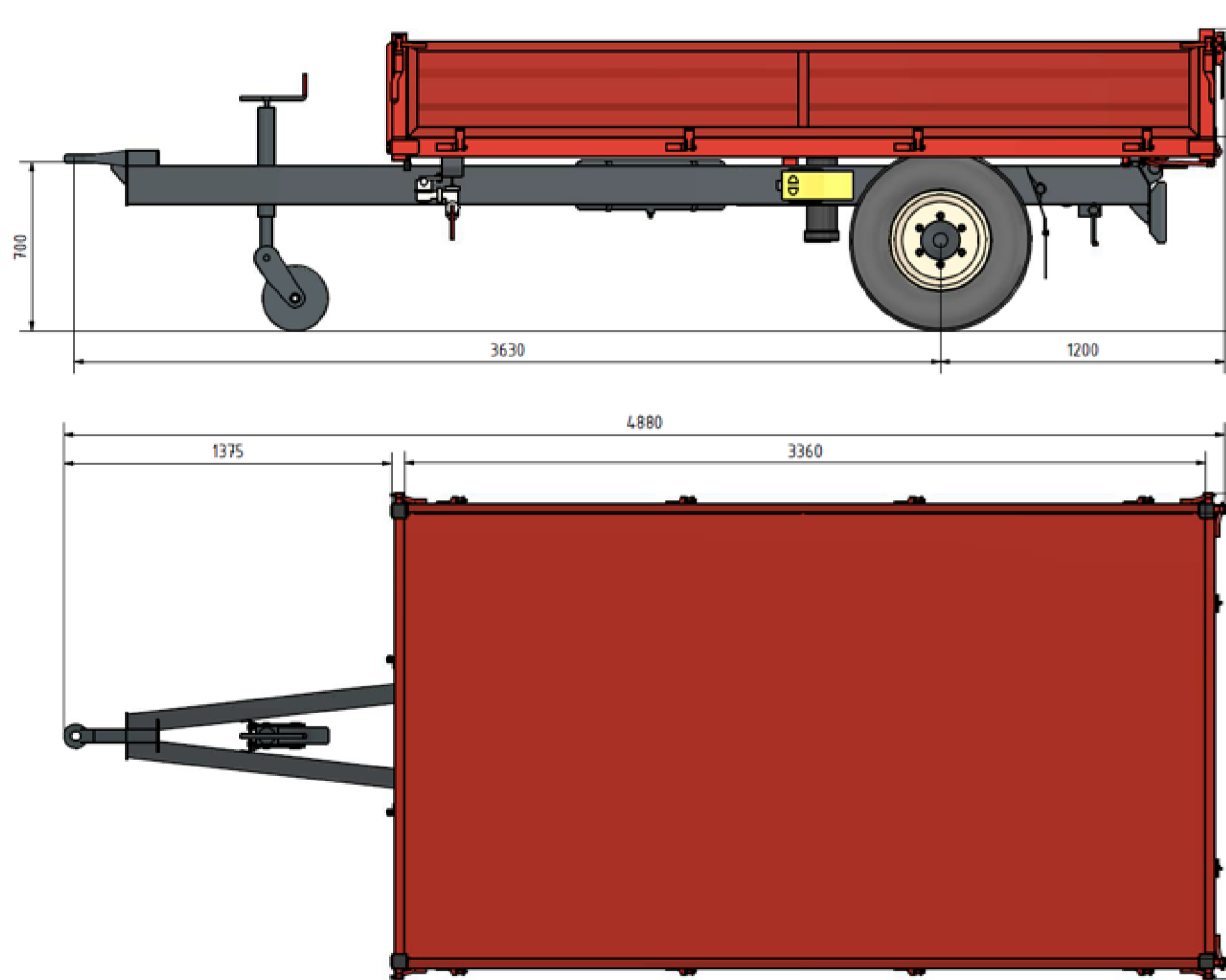
KONCEPČNÍ NÁVRH

- 1-Rám podvozku
- 2-Brzdový ventil
- 3-Opěrné kolo
- 4-Korba
- 5-Postranice
- 6-Kolo
- 7-Lapač nečistot
- 8-Spodní uzávěr čela
- 9-Parkovací brzda
- 10-Náprava
- 11-Pant korby
- 12-Zadní čelo
- 13-Osvětlení a umístění RZ
- 14-Koncový světlomet
- 15-Sloupek
- 16-Konzole nápravy
- 17-Zakládací klín
- 18-Vzduchojem
- 19-Světlomet obrysový
- 20-Teleskopický hydromotor sklápění
- 21-Příčný nosník korby
- 22-Přední čelo
- 23-Oko oje



NÁVRH ROZMĚRŮ A PARAMETRŮ

Traktorový návěs, jednoosý, jednostranně sklopný vzad, valníková nástavba, vzduchotlaký brzdový systém jednohadicový jednookruhový bez systému ABS



Hmotnostní parametry

Parametr	Hmotnost [kg]
Největší povolená hmotnost	4200
Pohotovostní hmotnost	1000
Užitečná hmotnost	3200

Ostatní parametry

Parametr	Hodnota
Objem nástavby	2,5 m ³
Sklopný úhel	53°
Maximální rychlost	25 km/h

RÁM PODVOZKU



NÁSTAVBA

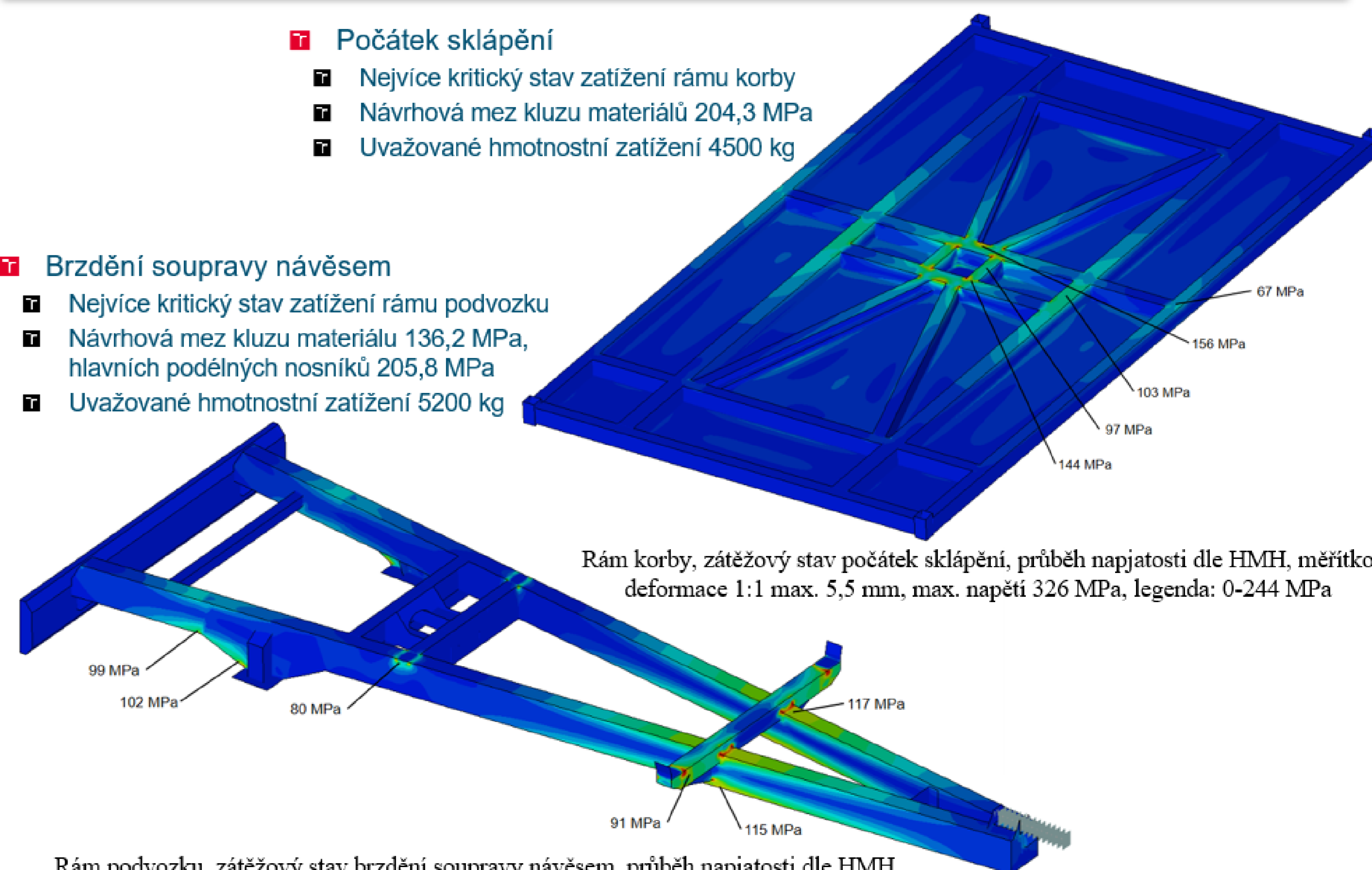


PEVNOSTNÍ KONTROLA RÁMU PODVOZKU A KORBY

- Počátek sklápění
 - Nejvíce kritický stav zatížení rámu korby
 - Návrhová mez kluzu materiálu 204,3 MPa
 - Uvažované hmotnostní zatížení 4500 kg

Brzdění soupravy návěsem

- Nejvíce kritický stav zatížení rámu podvozku
- Návrhová mez kluzu materiálu 136,2 MPa, hlavních podélných nosníků 205,8 MPa
- Uvažované hmotnostní zatížení 5200 kg



Rám podvozku, zátěžový stav brzdění soupravy návěsem, průběh napjatosti dle HMM, měřítko deformace 1:1 max. 6,5 mm, max. napětí 268 MPa, legenda: 0-175 MPa